

Skład:

Polipropylen 100%

Opis

Waga modułu

Waga na m²

Wymiary modułu

Długość

Szerokość

Wysokość

Krótkotrwała

odporność na zgniatanie

pionowa

boczna

Krótkotrwałe odkształcenie przy nacisku

pionowe

boczne

Odporność pojedynczego łączenia na

rozciganie

Odporność na zginanie modułu

Odporność na zginanie łączenia

Wskaźnik pustej przestrzeni wewnątrz modułu

Przepuszczalna powierzchnia modułu

jednostka

kG

kG

mm

mm

mm

kN/m²kN/m²mm/kN/m²mm/kN/m²kN/m²

kNm

kNm

%

%

wartość

2,25

9

708

354

85

715

156

1mm na 126kN/m²1mm na 15kN/m²

42,4

0,71

0,16

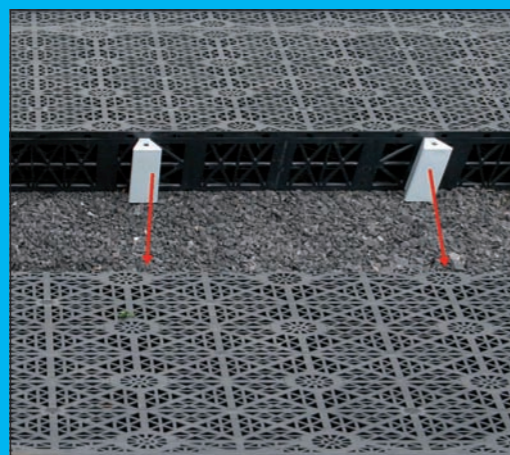
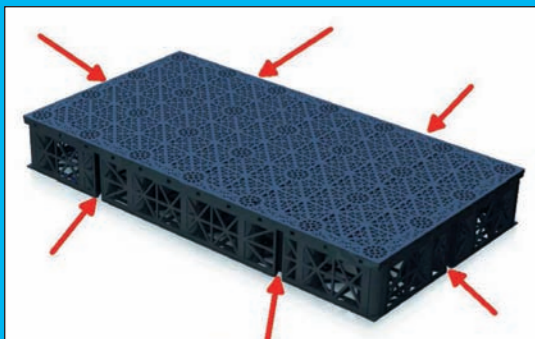
92

52

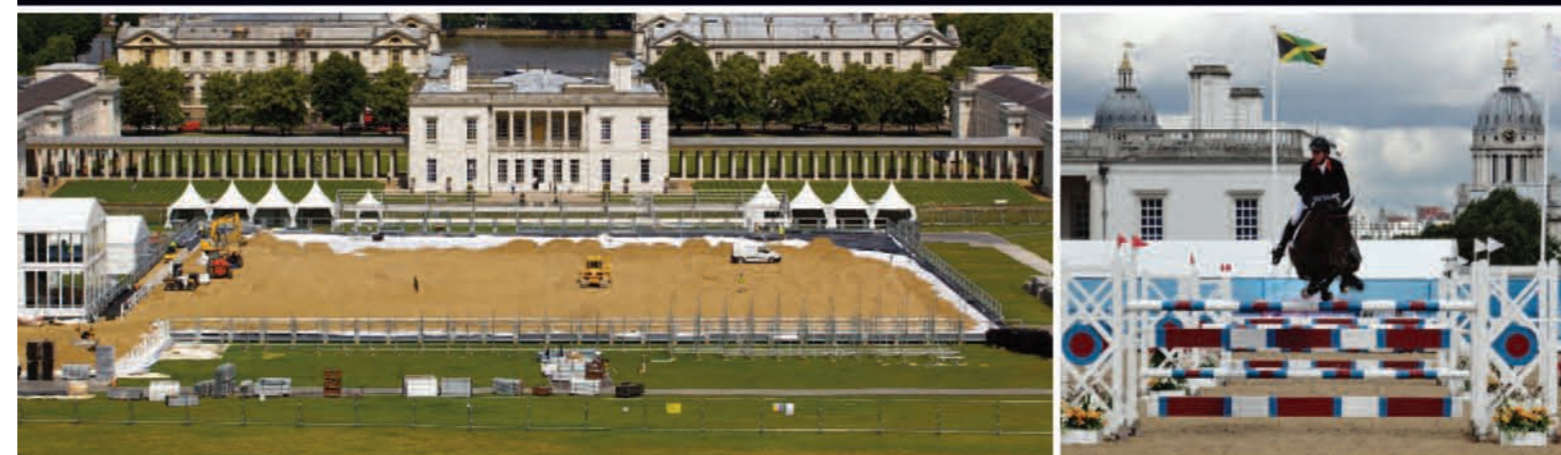
Wydajność przyptywowa wody

Nachylenie %	0	1	2
przeptyw l/m/s	4	6	7

Panele Permavid układają się bezpośrednio na wyrównanej warstwie filtracyjnej z piasku płukanego (5cm). Panele łączą się ze sobą poprzez motylkowe konektory w 6 wskazanych na zdjęciu miejscach.



Permavid Equaflow



Odmiana Systemu Permavid Sport - Equaflow jest przeznaczona dla klubów jeździeckich. Jest trwałym systemem odprowadzania i przechowywania wody oraz nawadniania nawierzchni, który zapewnia możliwość częstego wykorzystania parkuru jeździeckiego przy znacznie mniejszym wymogu zagęszczenia podbudowy na etapie jej budowy oraz eliminuje potrzebę zastosowania żwirku filtrującego i drenażu.

System Permavid Sport – Equaflow składa się z następujących komponentów:

- ProWax and Pro Pel: mieszanych i uwarunkowanych powierzchnią parkuru
- Equaflow 85: przechowywanie i dystrybucja wód gruntowych (w tym przyptyw i odpływ)
- Equafoam: adsorbent wody retencyjnej
- Equatex: geowłóknina odprowadzająca Hydrofilny
- Equaseal: opcjonalnie łączone nieprzepuszczalne geomembrany



PERFLOW S.A.

www.perflow.pl • info@perflow.pl



Permavid

idealne rozwiązanie dla budownictwa sportowego



perflow
NOWOCZESNE ROZWIĄZANIA BUDOWLANE

Panele PERMAVOID stanowią element nowoczesnych systemów zewnętrznych nawierzchni sportowych, łączących ze sobą funkcje podbudowy i drenażu.

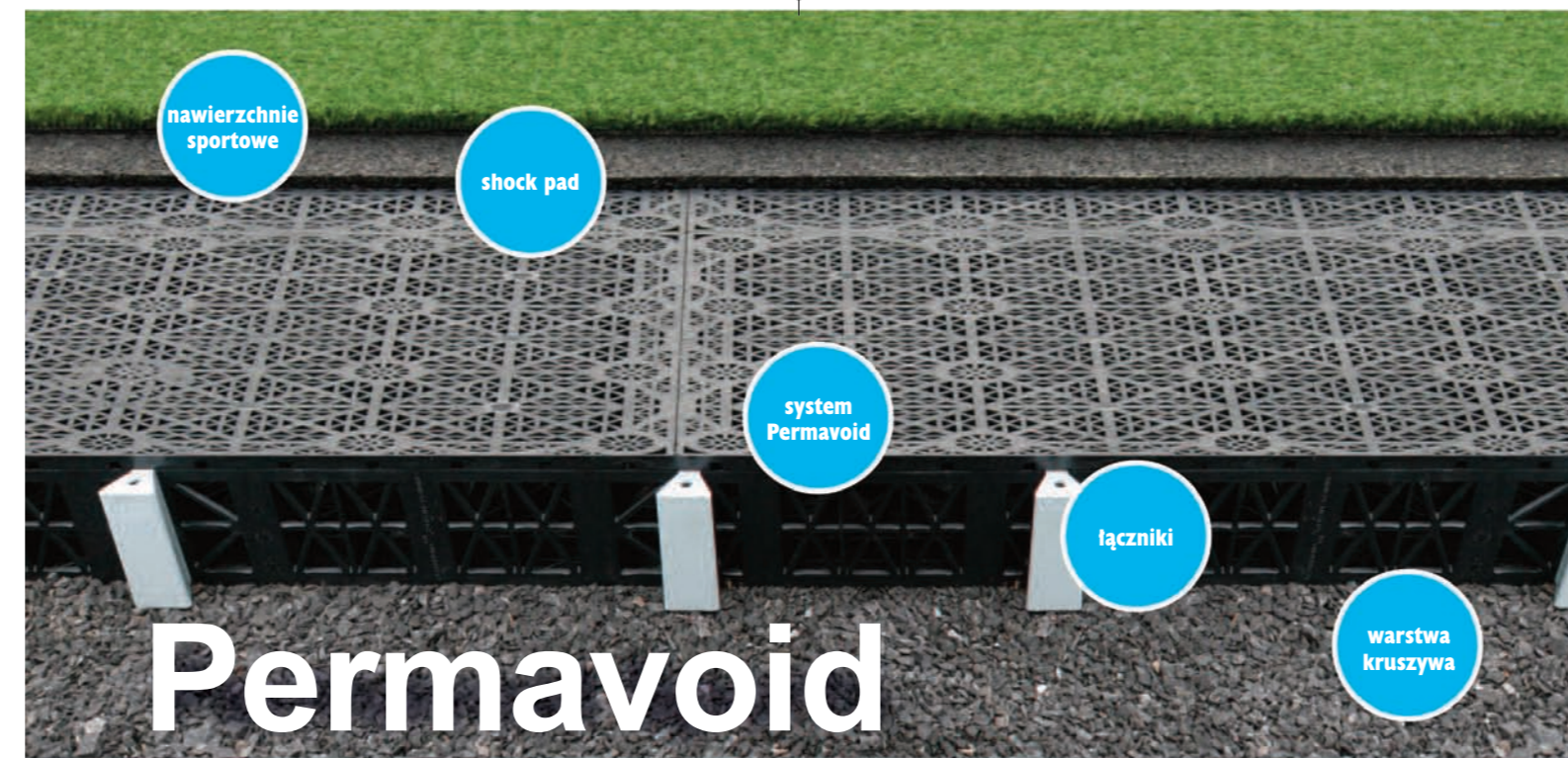
Prostota i szybkość montażu, minimalna ingerencja w środowisko naturalne, lekkość i mobilność systemu zostały potwierdzone badaniami i certyfikatami – LABOSPORT, ISA SPORT, NOC (Holenderski Komitet Olimpijski), TRL (Laboratorium Badawcze Transportu), PZH itd.

System PERMAVOID stanowi jednocześnie warstwę stabilizacyjną – rozszczupającą – wyrównawczą i amortyzującą.

Budowa boiska sportowego np. ze sztucznej trawy to jedynie usunięcie humusu, korytowanie podłoża na głębokość 5 cm, wysypanie piasku, rozłożenie geowłókniny, rozłożenie paneli i spięcie ich ze sobą oraz montaż trawy syntetycznej. W ten sposób powstaje stabilna, niezwykle równa, odporna na warunki atmosferyczne, nacisk i zdrenowana w 100% płyta boiska sportowego. 828 m² podbudowy z paneli PERMAVOID mieści się na 1 samochodzie ciężarowym. W przypadku takiej samej klasycznej podbudowy z tłucznia potrzeba aż 21 samochodów ciężarowych załadowanych w sumie 414 tonami tłucznia.

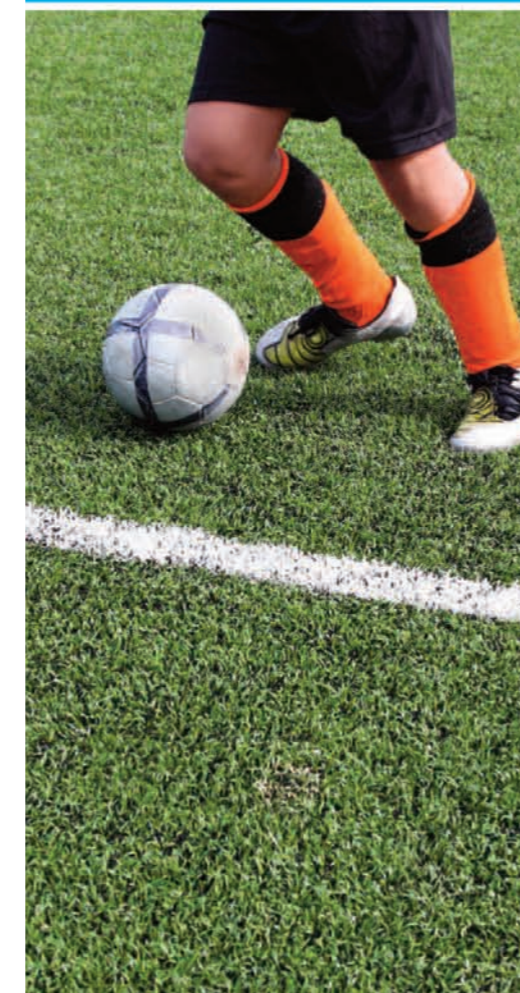
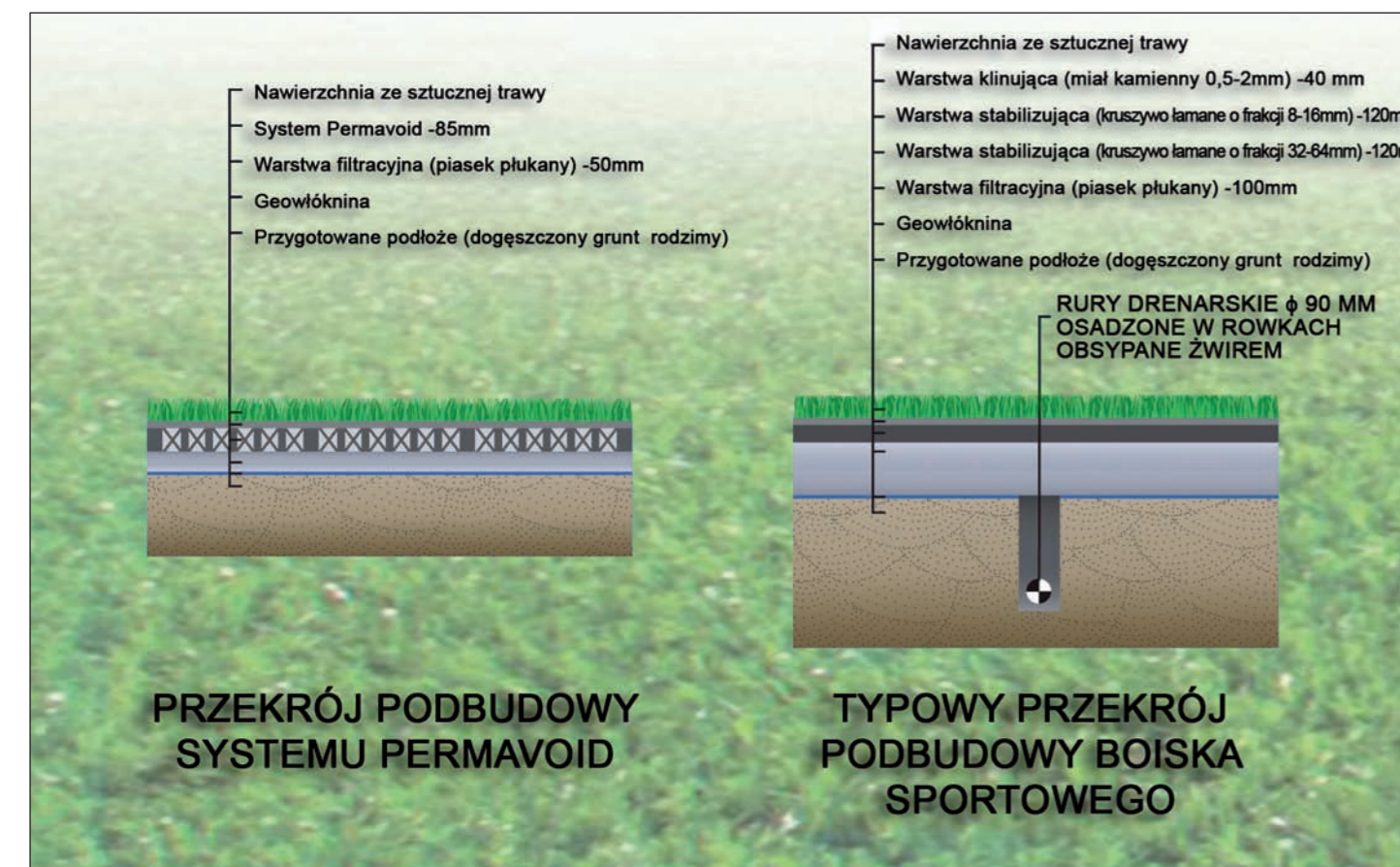
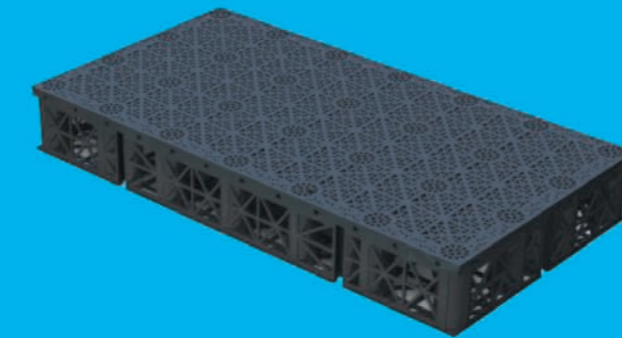
Panele PERMAVOID wykorzystywane są do budowy pełnowymiarowych boisk piłkarskich spełniających kryteria FIFA 2 STAR, boisk wielofunkcyjnych ze sztucznej trawy i poliuretanu, parkurów jeździeckich, placów zabaw, boisk sportowych na dachach budynków komercyjnych i mieszkalnych. Nasi projektanci są zawsze gotowi do udzielania fachowych informacji i pomocy w doborze konkretnych rozwiązań konstrukcyjnych.

Na wszystkie elementy systemu PERMAVOID udzielamy 5 letniej gwarancji.



Permavoid

Wytrzymały, trwały i oszczędny system Permavoid w połączeniu z nawierzchniami sportowymi jest przeznaczony dla rekreacji, edukacji i profesjonalnych zastosowań sportowych. Nasze rozwiązania pozwalają połączyć dowolną nawierzchnię z doskonałą, zrównoważoną polityką zarządzania zasobami wodnymi.



Korzyści płynące z zastosowania systemu Permavoid w połączeniu z nawierzchniami sportowymi.

Nawierzchnie sportowe

- możliwość zastosowania na wszystkich boiskach bez względu na warunki lub strefę klimatyczną
- posiada aprobaty międzynarodowych federacji sportowych NOC, NSF i FIFA, badania ISA SPORT, Labosport
- gwarantuje optymalny drenaż i stabilizuje podłoże
- gwarantuje idealnie równe pole gry
- unikalny, opatentowany system
- bardzo odporny na nacisk



Technologia

- lekka konstrukcja
- szybka instalacja systemu
- lekka kratownica idealna do wykorzystania w trudnych warunkach terenowych
- system modułowy, łatwy do dopasowania pod konkretny projekt
- możliwość wielokrotnego wykorzystania
- idealny do tymczasowych lub mobilnych obiektów sportowych
- brak konieczności wykonywania głębokich prac ziemnych
- tworzy samoryglującą się strukturę kratową
- mrozoodporny i sam chroni przed mrozem



Zarządzanie zasobami wodnymi

- szybkie odprowadzanie wody z powierzchni
- możliwość infiltracji wody
- brak konieczności odprowadzania wód opadowych do systemu kanalizacyjnego
- możliwość ponownego wykorzystania wód opadowych
- możliwość nawadniania
- możliwość oczyszczania wody
- możliwość wykorzystania wód opadowych w procesie nawadniania
- możliwość wykorzystania systemu jako zbiornika wody pitnej
- odporny na odkształcenie spowodowane różnicami temperatur
- boisko może być częścią zrównoważonego systemu drenażu



Produkt

- bardzo duża wytrzymałość na wysokie ciśnienie
- bardzo duża wytrzymałość na obciążenie statyczne i dynamiczne
- wyprodukowany z materiałów pochodzących w 100% z procesu recyklingu
- sam również podlega w 100% recyklingowi
- możliwość wielokrotnego użytku
- mała waga
- modułowa konstrukcja o unikatowym systemie łączenia
- idealny do wykorzystania w lokalizacjach z utrudnionym dojazdem samochodów ciężarowych, np. w dużych miastach



Inne zalety

- chroni korzenie drzew
- chroni nawierzchnię boisk przed uszkodzeniami przez korzenie drzew
- dostępne są kompatybilne instalacje grzewcze i chłodnicze



Inne nawierzchnie

- możliwość do wykorzystania w połączeniu z nawierzchniami sportowymi z traw naturalnych

