

# PERMAVOID FLEX 700 PREFAB

Wzmocniona polietylenem, laminowana krzyżowo, wodoodporna membrana LDPE. Jego opatentowana konstrukcja zapewnia najlepszy dostępny stosunek wagi do wytrzymałości, a także wyjątkową odporność na rozdarcie i przebicie. Co więcej, można ją złożyć, tworząc rogi i krawędzie. Żaden materiał nie zapewnia lepszej równowagi właściwości lub bardziej sprawdzonej wydajności i niezawodnej trwałości

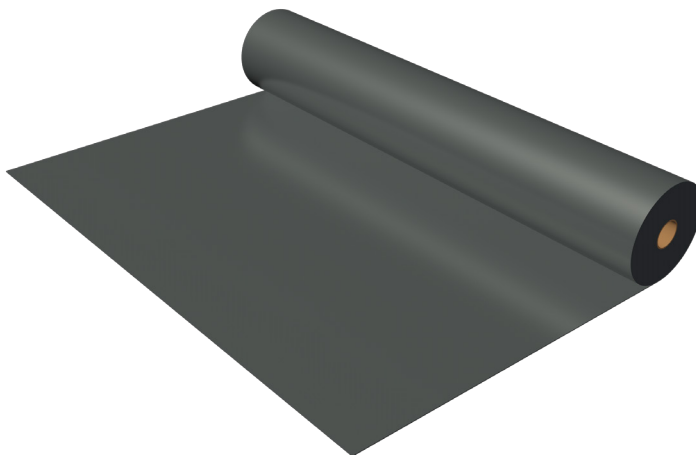
przy tworzeniu wodoodpornych zbiorników na niebieskie dachy, na podestach, w zastosowaniach SUDS lub pod drzewami i terenami zielonymi w środowisku miejskim. Wodoodporne wykładziny mogą być wyprodukowane zgodnie ze specyfikacją dla twojego projektu lub łatwo i niezawodnie zgrzewane na miejscu przez doświadczoną załogę.

## Wykorzystanie

- Niebiesko-zielone dachy,
- Podesty,
- Obiekty sportowe,
- Tereny przeznaczone pod jeździectwo,
- Drzewa miejskie,
- Zrównoważone miejskie systemy odwadniające (SUDS) na terenach utwardzanych,
- SUDS na terenach nieutwardzanych

## INFORMACJE OGÓLNE

Marka	Permavoid
Nazwa produktu	PermavoidFlex 700
Numer produktu	300001
Typ produktu	wodoodporna wyściółka
Kolor	Czarny
Materiał	Tkanina PES z powłoką LDPE



# PERMAVOID FLEX 700 PREFAB

## SIZE

Prefabrykowane wodoodporne membrany dostosowane do konkretnego projektu mogą być produkowane do maksymalnie 1500 m<sup>2</sup>, o maksymalnej szerokości 50 m i maksymalnej wadze 2000 kg.

Waga jednostki EN 965 600 g/m<sup>2</sup>  
Grubość EN 964-1 850 mikronów

CBR Odporność na przebicie

Dynamiczny spadek stożka

Nominalna wytrzymałość  
na rozciąganie EN 13859 1.200  
N/5cm

Wydłużenie przy nominalnej  
wytrzymałości na rozciąganie EN 13859 17%

Z recyklingu/nieprzetworzone Nieprzetworzone  
Stabilizowany promieniami UV Tak

## PAKOWANIE

Pakowanie Prefabrykowane wkładki,  
opakowanie złożone i zrolowane na palec  
lub pręcie stalowym.

Rozmiar Do ustalenia

Ilość Maksymalnie 1500 m<sup>2</sup>

Waga całkowita Maksymalnie 2000 kg

Instrukcja przechowywania Obchodzić się  
ostrożnie

Kod HS 56021019

### Uwagi

Permavoid Ltd. nie ponosi odpowiedzialności, jeśli nasze produkty będą używane w sposób niezgodny z naszymi wymaganiami, normami lub celami w nich wskazanymi. Normy te można znaleźć na stronie [www.permavoid.com](http://www.permavoid.com). Ten dokument nie jest umową. Z powodu naszej ciągłej troski o poprawę, informacje zawarte w tym dokumencie i prezentowane tu produkty mogą ulec zmianie bez uprzedzenia. Najnowszą wersję tego dokumentu można znaleźć na stronie [www.permavoid.com](http://www.permavoid.com). Skontaktuj się z nami, jeśli potrzebujesz dodatkowej dokumentacji lub informacji.

### Instrukcje

Geowłóknina do układania w sposób ciągły wokół wszystkich powierzchni drenażowych. Minimalna zakładka powinna wynosić 300 mm. Geowłókninę należy umieścić jak najszybciej po zainstalowaniu jednostek odwadniających.

Arkusze danych: PDS-15  
Ostatnia aktualizacja: styczeń 2021

Siedziba Permavoid  
Kattenburgerstraat 5  
1018 JA | Amsterdam | The Netherlands  
[www.permavoid.com](http://www.permavoid.com) | [info@permavoid.co.uk](mailto:info@permavoid.co.uk)

Permavoid Ltd. is part of the Polypipe Group.  
[www.perflow.pl](http://www.perflow.pl)  
[info@perflow.pl](mailto:info@perflow.pl)